

# 1. Elternabend Klasse 1



## Tagesordnung

zu folgenden Punkten geben wir Ihnen nun Informationen:

- unsere Schule
- unseren eigenständigen Schulförderverein
- Ganzttag (Rhythmisierung und Kontingentstundentafel)
- Ferienbetreuung
- Vorstellung der zukünftigen Klassenlehrkräfte
- Ablauf des Einschulungstages
- Lernmittelleihverfahren
- Schulplaner
- Vorstellung des im ersten Schuljahr benötigten Materials
- Verschiedenes

# Schulförderverein



Schulverein Hollern-Twielenfleth



## Jährliche Unterstützungen

Weihnachts-  
märchen

Unterstützung  
der AGs

Abschlussfeier  
4. Klassen



Autorenlesungen

Unterstützung  
der  
Bücherei

Early English



Fasching

**und ganz wichtig:**

unbürokratische,  
finanzielle Unterstützung,  
damit jedes Kind an der Schule  
an allen Ausflügen und  
Veranstaltungen  
teilnehmen kann



# EINFÜHRUNG NEUE RHYTHMISIERUNG für alle Klassen

ab Schuljahr 2026/2027



Gemeinsam  
lernen, wachsen,  
erleben!

Uhrzeit	Stunden aufsteigend ab Klasse 1 ab Schuljahr 2026/2027	Stunden für die Klassen 2-4 ab Schuljahr 2026/2027
7.30 – 7.55 Uhr	Frühaufsicht	Frühaufsicht
7.55 – 8.10 Uhr	päd. Anfang in der Klasse	päd. Anfang in der Klasse
8.10 – 9.40 Uhr	<b>1. Block</b>	<b>1. Block</b>
9.40 – 9.50 Uhr	Frühstückspause	Frühstückspause
9.50 – 10.10 Uhr	1. Pause	1. Pause
10.10 – 11.40 Uhr	<b>2. Block</b>	<b>2. Block</b>
11.40 – 12.00 Uhr	2. Pause	2. Pause
12.00 – 12.40 Uhr	Lern- und Übungszeit	Lern- und Übungszeit
12.40 – 13.30 Uhr	Mittagessen inklusive Pause	12.45 – 13.30 Uhr Pro Woche eine weitere Unterrichtsstunde gemäß Stundentafel bis einschließlich Schuljahr 2028/2029
13.30 – 14.30 Uhr	<b>3. Block</b>	
14.30 – 14.45 Uhr	3. Pause	
14.45 – 15.30 Uhr	<b>4. Block</b>	

## Unsere Ziele:



Mehr Zeit  
zum Lernen  
und Üben



Gezielte  
Förderung  
und individuelle  
Unterstützung



Ausgewogene  
Abwechslung  
und Pausen



Stärkung des  
sozialen Miteinanders  
und des Wohlbefindens

Jedes Kind.  
Jede Stärke.  
Gemeinsam.



Diese Rhythmisierung gilt für alle Klassen und schafft einen klaren, verlässlichen Tagesablauf für ein erfolgreiches Lernen.



# DIE KONTINGENTSTUNDENTAFEL

Mehr Zeit für das Wesentliche – für jedes Kind!



## WOFÜR IST SIE DA?

Sie legt fest, wie viele Stunden es in jedem Fach pro Woche gibt. So hat jedes Kind genug Zeit zum Lernen, Üben und Entdecken.



## WIE FUNKTIONIERT SIE?

Für jedes Schuljahr gibt es ein festes Stundenkontingent. Die Schule plant den Unterricht und setzt Schwerpunkte. So wird wichtiges Wissen gesichert und es bleibt Zeit für Förderung und Projekte.



## STUNDENTAFEL KLASSE 1

(ab Schuljahr 2026/2027)

Fach	Stunden pro Woche
Deutsch	6
Mathematik	5
Sachunterricht	2
Kunst	2
Sport	2
Musik	1
Religion	2
Sichere Basis	2
<b>Gesamt</b>	<b>22</b>



## WAS BRINGT ES IHREM KIND?

- Es lernt in seinem Tempo.
- Es bekommt gezielte Unterstützung.
- Es erlebt abwechslungsreichen Unterricht.
- Es kann seine Stärken entdecken und entfalten.



## UNSER ZIEL:

Wir gestalten Unterricht so, dass jedes Kind gut lernen, sich wohlfühlen und mit Freude zur Schule gehen kann.



# Ferienbetreuung

- **Wann?** 2 Wochen Herbstferien, 2 Wochen Osterferien, Woche 1+2 und 5+6 Sommerferien 2027
- **Wo?** Nur am Standort GS Steinkirchen.
- Das Bringen und Abholen ist durch die Eltern zu organisieren
  
- **Betreuungszeit**
- 8h Mo-Fr (8.00 Uhr -16.00 Uhr, geringfügige Verschiebungen aufgrund Programm möglich)
- Es sind nur volle Wochen mit vollen Tagen buchbar.
- Kosten 100 € /Woche zzgl. Kosten für das Mittagessen
- Bei weniger als 20 verbindlichen Anmeldungen pro Woche wird es kein Angebot geben.
- Ggfls. sind Plätze in benachbarten Gemeinden verfügbar
- Bedarfsmeldungen für die Herbstferien (12.-24.10.) bitte bis 01.08.2026 an [ferienbetreuung@luehe-online.de](mailto:ferienbetreuung@luehe-online.de) oder über das Formular auf der Homepage der SG Luehe

# Die Klassenlehrkräfte



**Giraffenklasse 1a**



**Waschbärenklasse 1b**

# Ablauf Einschulungstag:



1) Start hier in der GS um **8.15 Uhr**

Kurze Begrüßung, kleines Theaterstück, Aufrufen der Kinder  
**Begleitpersonen: Eltern und Geschwister**

2) Unterricht mit der neuen Klassenlehrkraft von ca. **8.40 Uhr – ca. 9.15 Uhr**  
Für die Wartenden bietet der Schulverein Verköstigungen an.

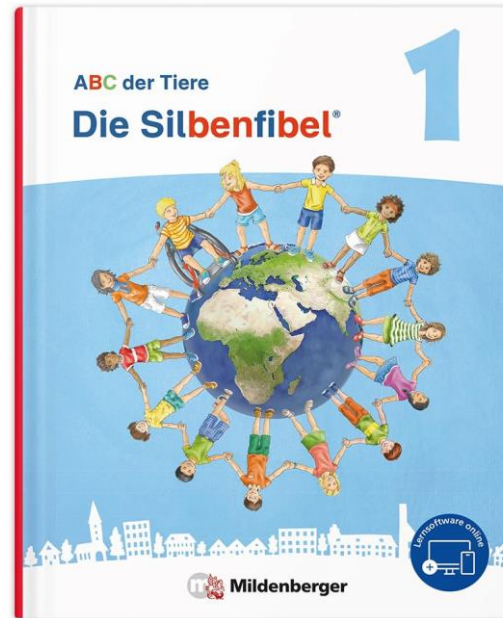
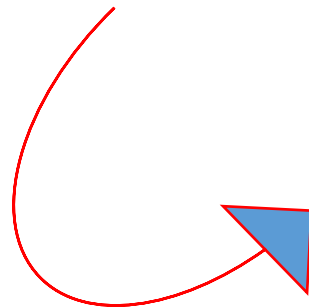
3) Ggf. Fotos machen

4) Wer mag: Einschulungsgottesdienst in der Kirche zu Hollern um **10.00 Uhr**

# Lernmittelleihverfahren:

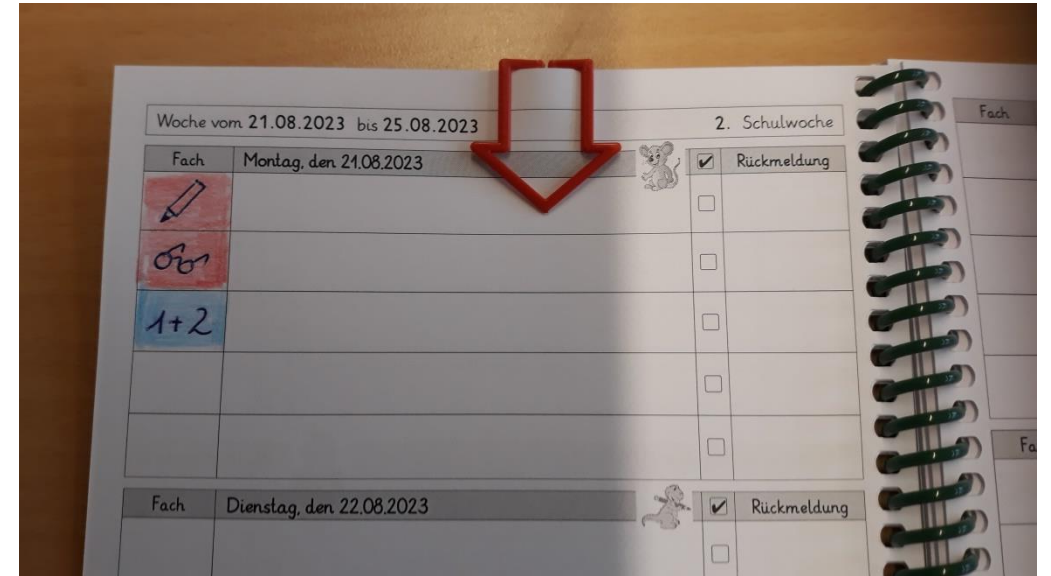
## Formular im Umschlag

Ausleihbar ist zunächst  
nur die Silbenfibel.

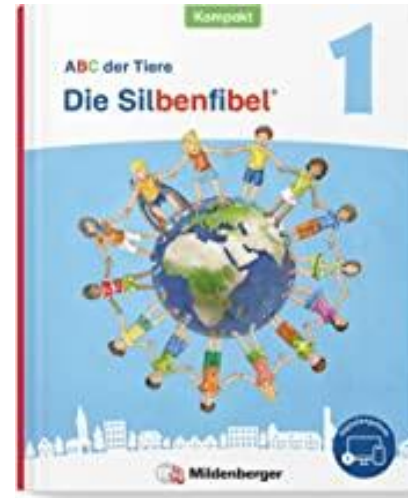


# Schulplaner

- Bitte lesen Sie sorgfältig die Infos auf den ersten Seiten, besprechen Sie diese mit Ihrem Kind und unterschreiben Sie an den entsprechenden Stellen.
- Der Planer wird als Kommunikationsmedium zwischen Lehrkräften und Elternhaus genutzt. Bitte schauen Sie regelmäßig hinein.



# Material

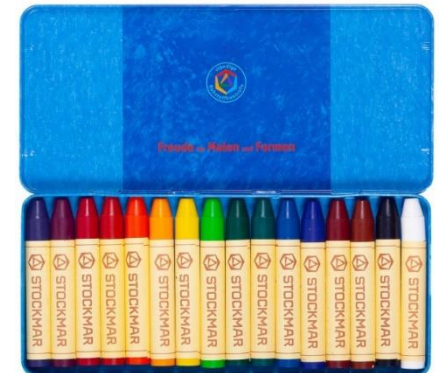


Siehe Tisch

# Material und noch einiges mehr....



siehe Tisch



# Verschiedenes

- Diagnoseverfahren Mirola (Einladung im Umschlag) und Abgabe der Schulmaterialien (13. und 14.08.2026)
- Klassenlehrerunterricht bis einschließlich Mittwoch, 19.08.2026
- Immer 07.55h bis 12.40h
- Dann gibt es den Stundenplan und er gilt ab Donnerstag, 20.08.2026
- Beginn Ganztags: 20.08.2026
- 1. Elternabend im August: Dienstag, 27.08.2026, 19.00 Uhr
- Gemeindebücherei: Anmeldung über den Antrag im Umschlag

**Haben Sie noch  
Fragen?**

**Wir wünschen Ihnen  
einen schönen Feierabend!**